



*IV SPOTKANIA
DIAGNOSTYKI INFRASTRUKTURY SZYNOWEJ*

Warszawa - 2023

11 ÷ 13 października 2023 roku

**MATERIAŁY UDOSTĘPNIONE PRZEZ AUTORÓW PREZENTACJI
- NIE DO NIEKOMERCYJNEGO WYKORZYSTANIA,
ORGANIZATORZY NIE BIORĄ ODPOWIEDZIALNOŚCI ZA TREŚCI I OŚWIADCZAJĄ,
ŻE NIE INGEROWALI W TREŚĆ.**



STOWARZYSZENIE INŻYNIERÓW I
TECHNIKÓW KOMUNIKACJI RP
Oddział w Warszawie



KLUB MIĘDZYKŁADOWY SITK RP
przy
PKP Polskie Linie Kolejowe SA
CENTRUM DIAGNOSTYKI
w Warszawie





GOLDSCHMIDT
Smart Rail Solutions

Ocena i utrzymanie krzyżownic rozjazdowych

Dr Inż. Marcin Kowalski

.....

13 November 2023





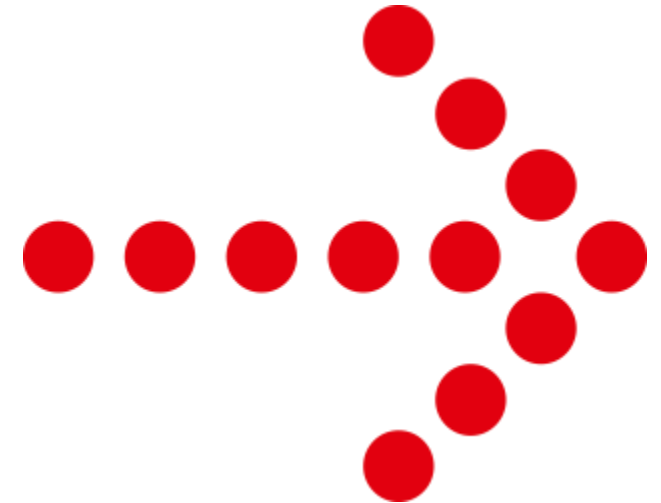
Diagnostyka krzyżownic

Badania w torze

Cel i metody pomiaru

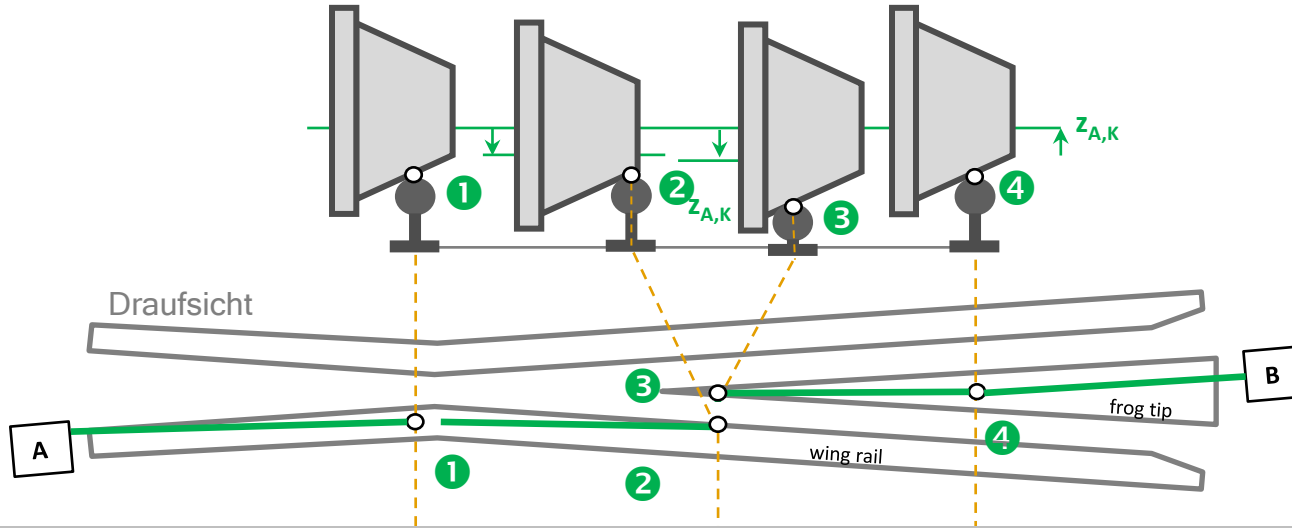
Badanie geometrii krzyżownic

Przykłady zastosowań

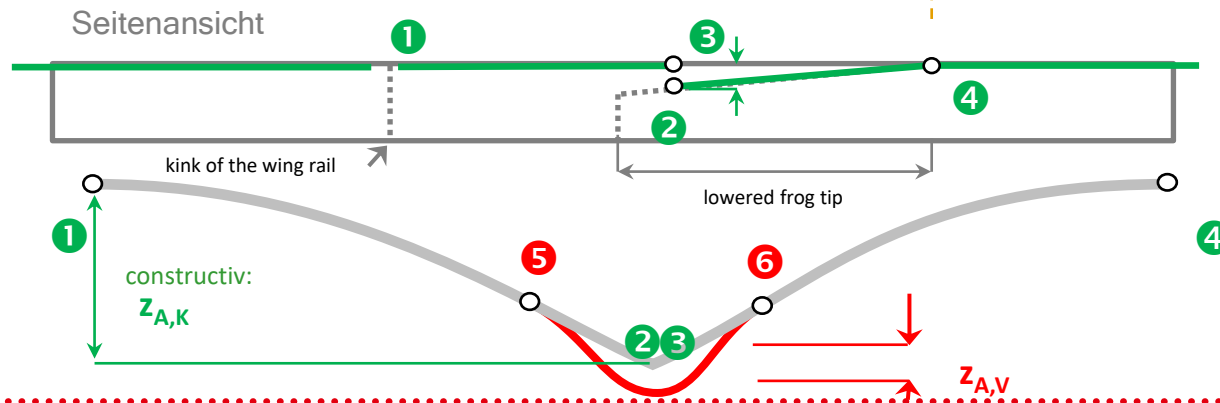




Symulacja przejścia koła z szyny skrzydłowej na dziób krzyżownicy



Symulacja ruchu pionowego koła (trajektorja) na podstawie kształtu i zużycia krzyżownicy



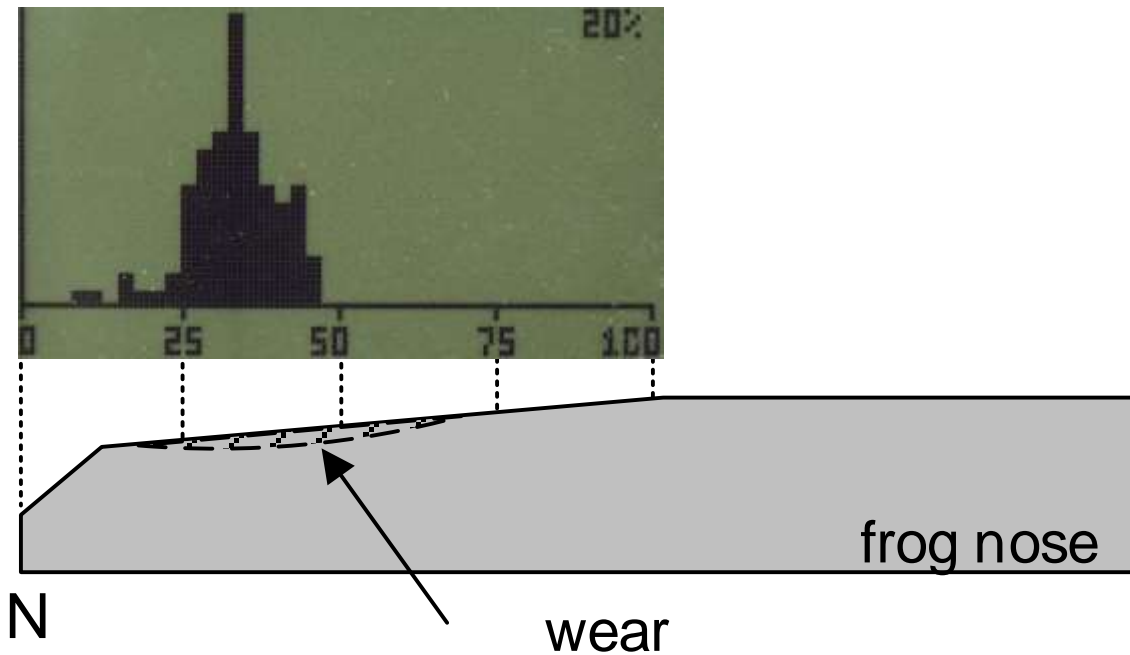


ESAH-M System





Zależność pomiędzy działającymi siłami i kształtem krzyżownicy

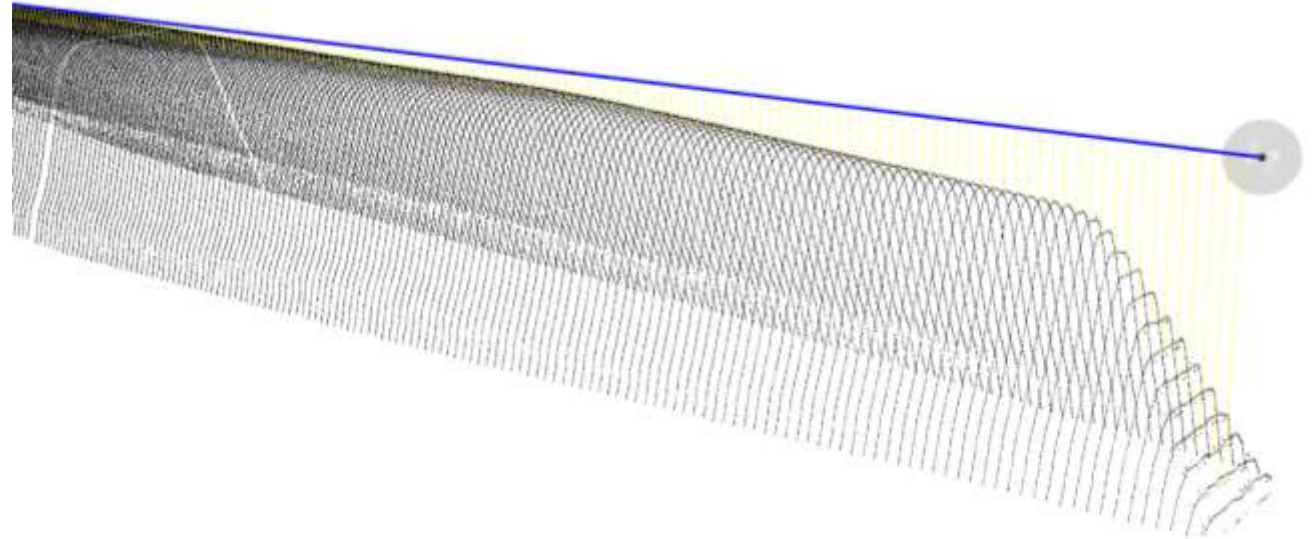




Model 3D krzyżownicy

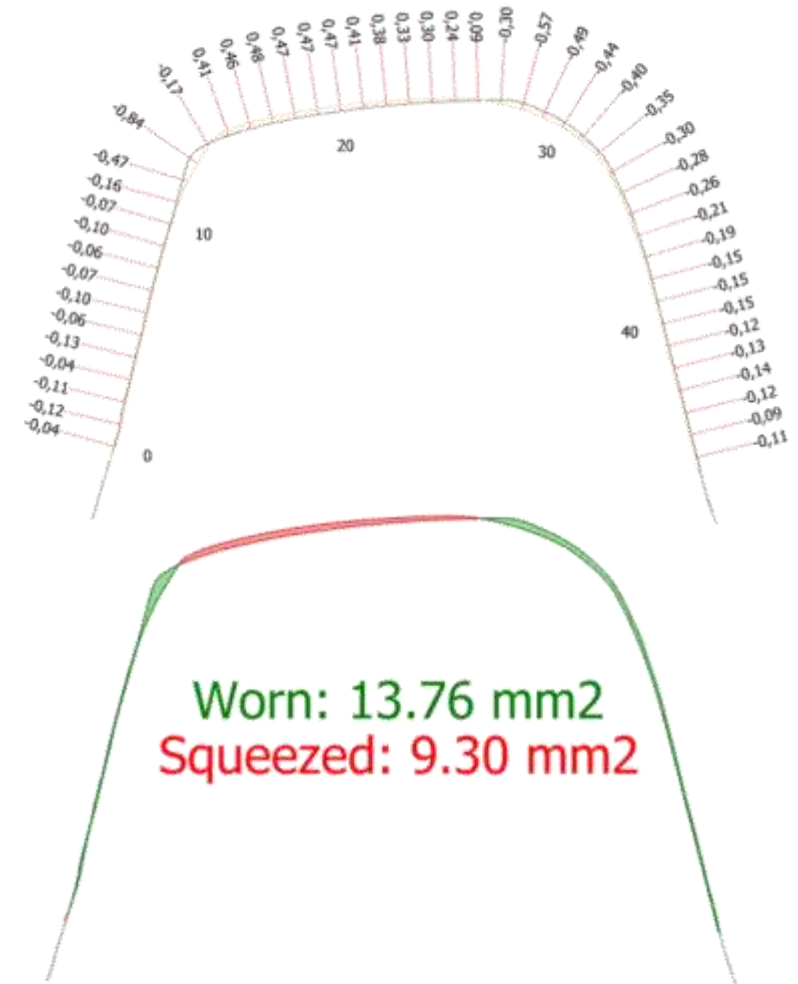
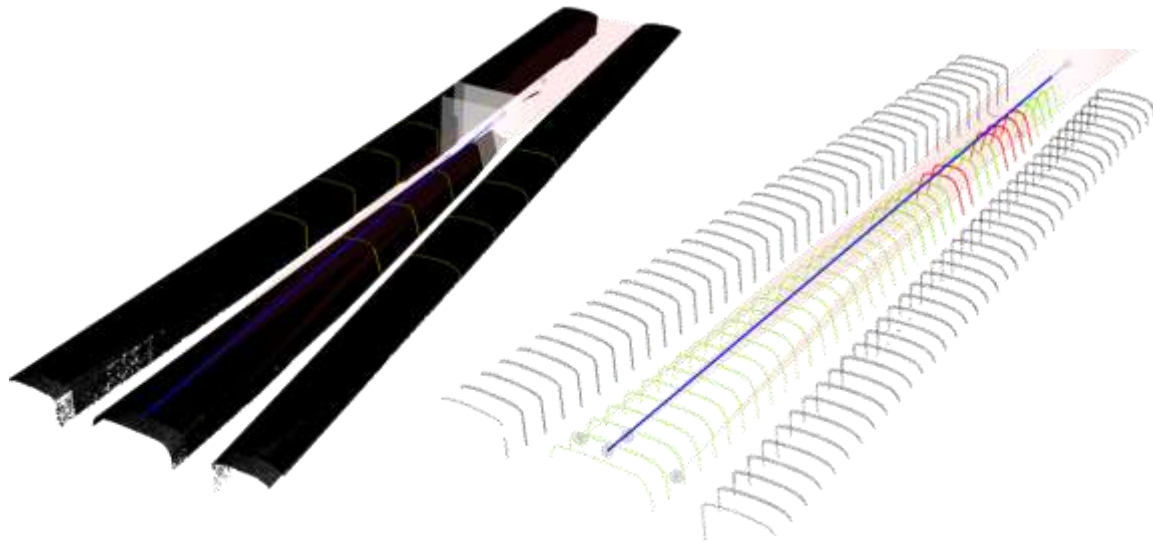


Profil dzioba krzyżownicy



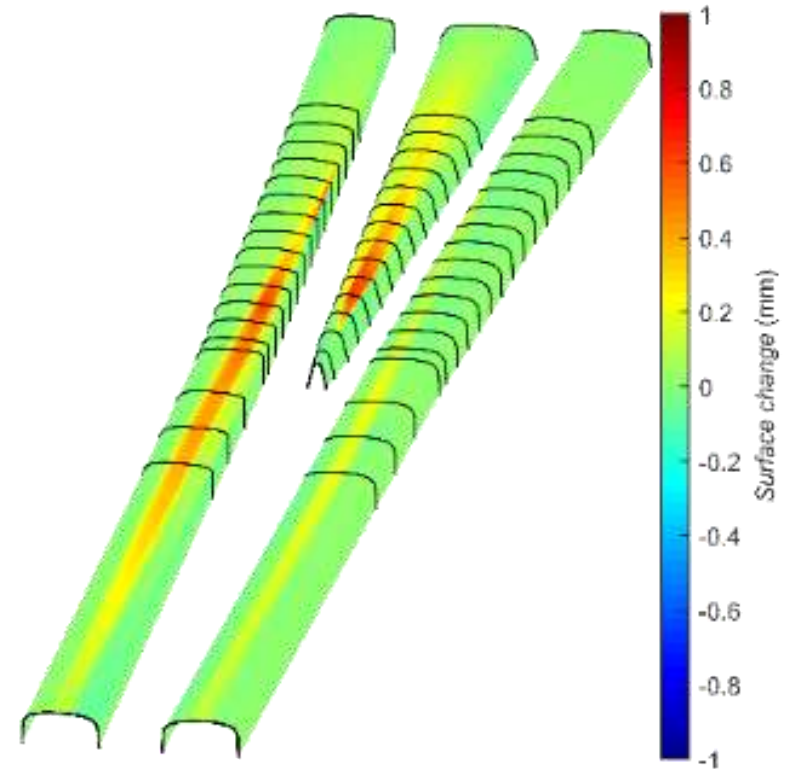
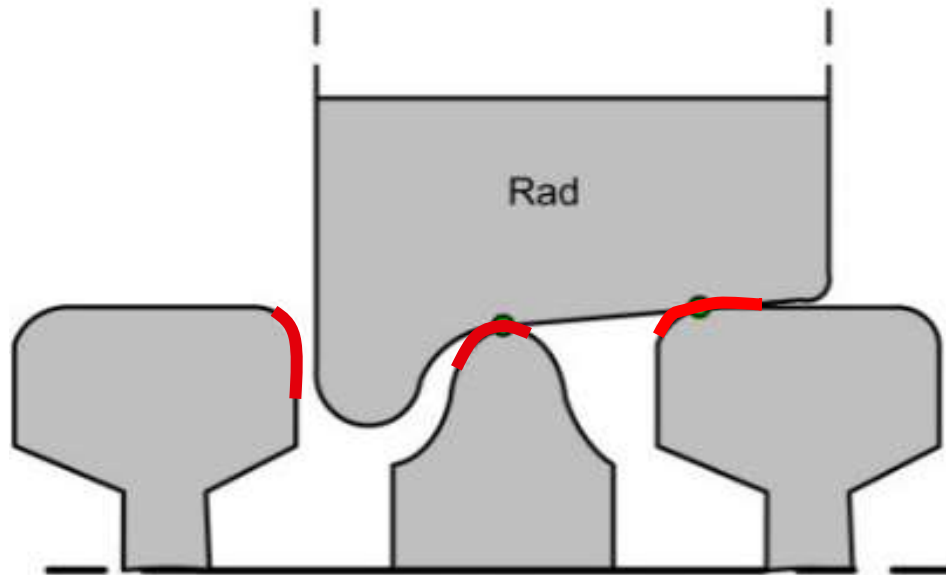


Profil dzioba krzyżownicy





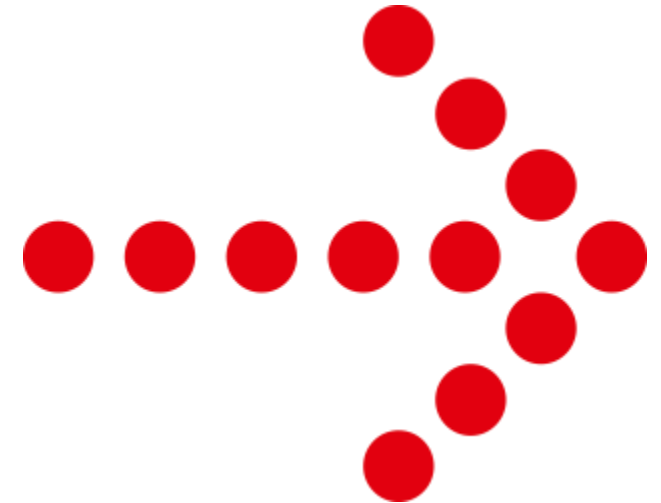
Punkt przejścia koła





Przykład zastosowania

Szwajcaria 2020.09



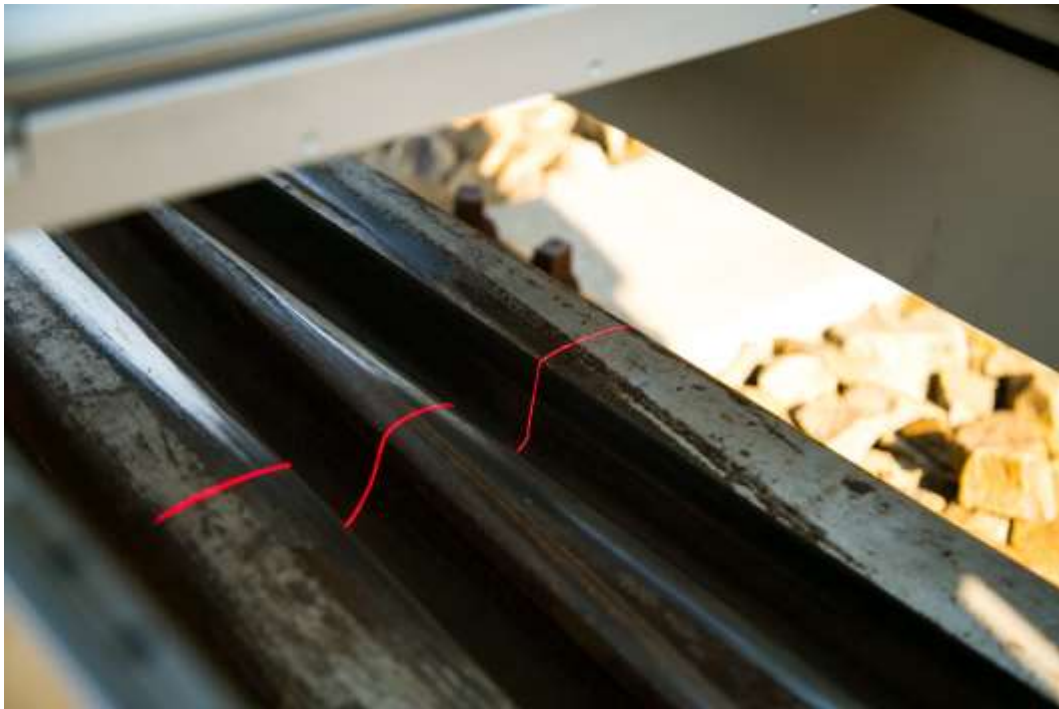


Szwajcaria, Zurich - Rozjazd SBB VI-500-1:14 R



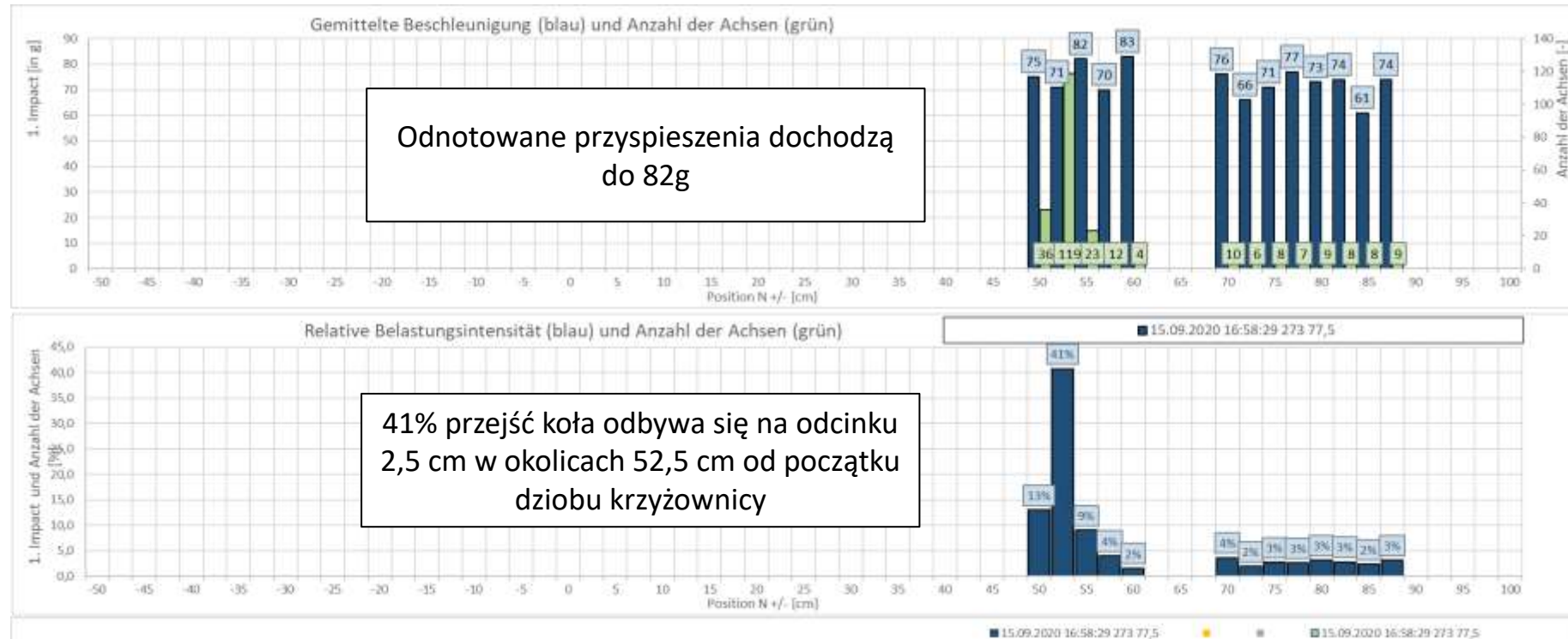


Ponowy pomiar geometrii oraz sił działających w krzyżownicy



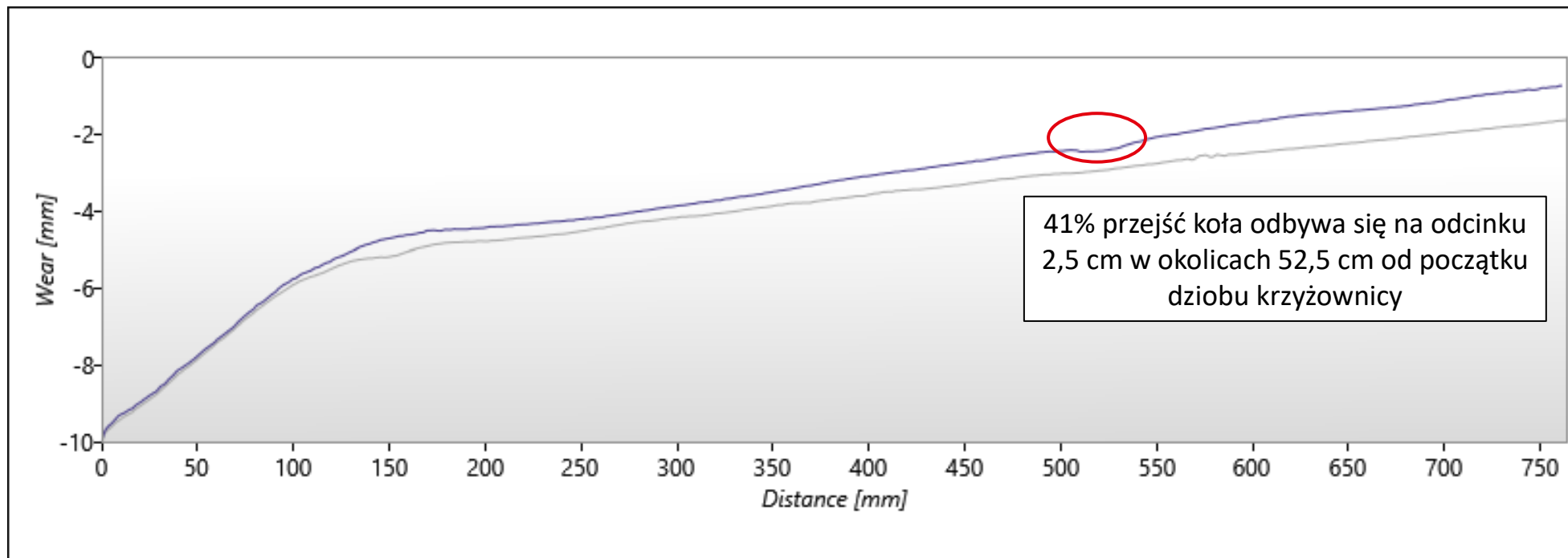


Wyniki pomiarów





Wyniki pomiarów



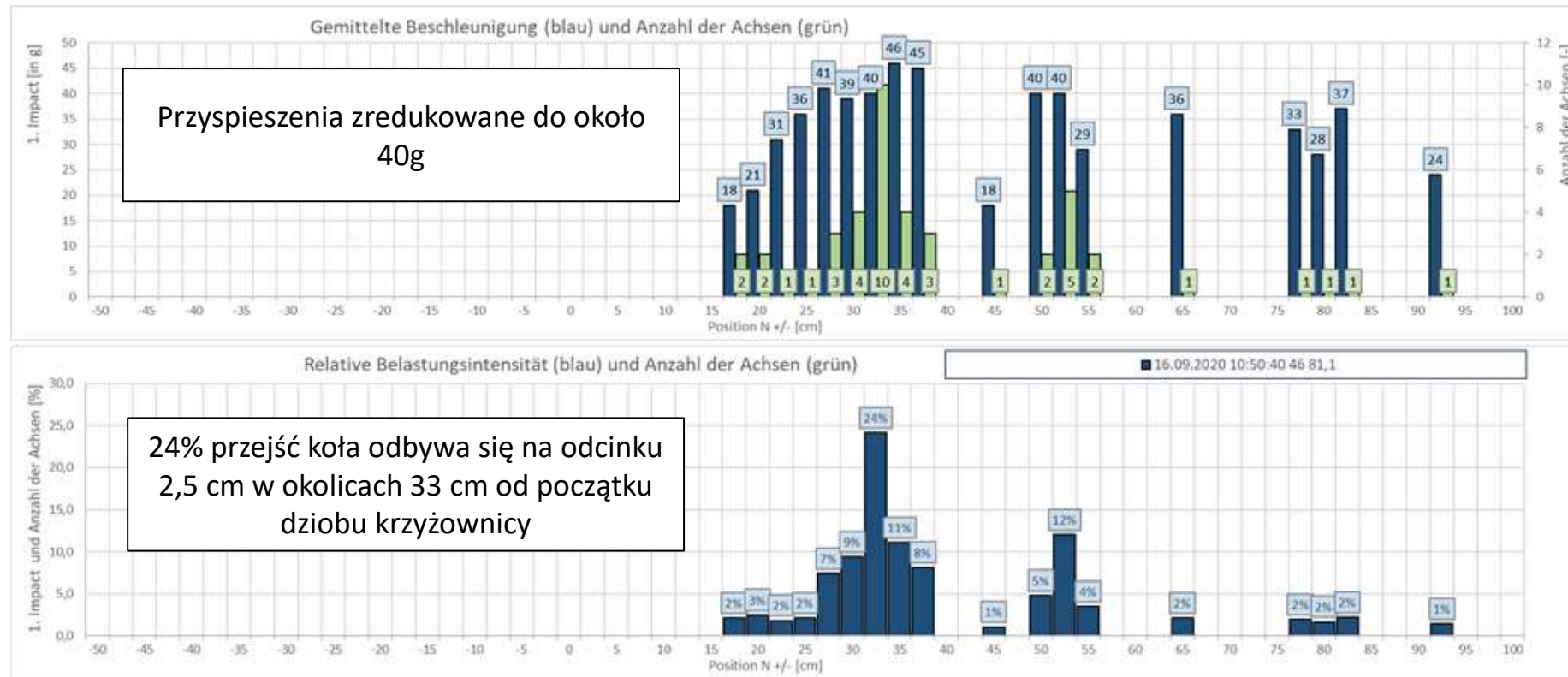


Prace serwisowe



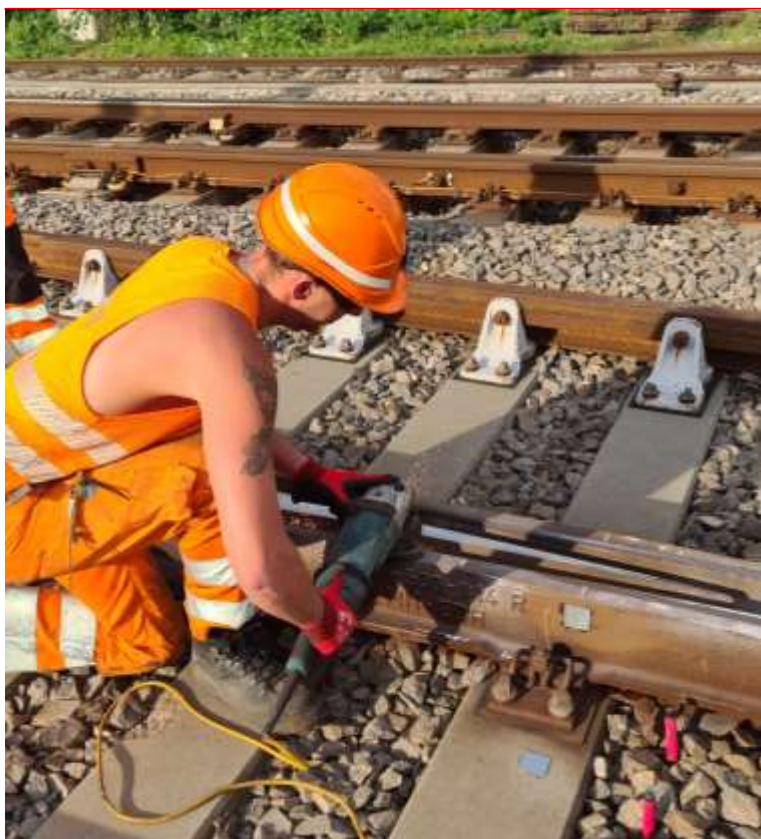


Wyniki pomiarów



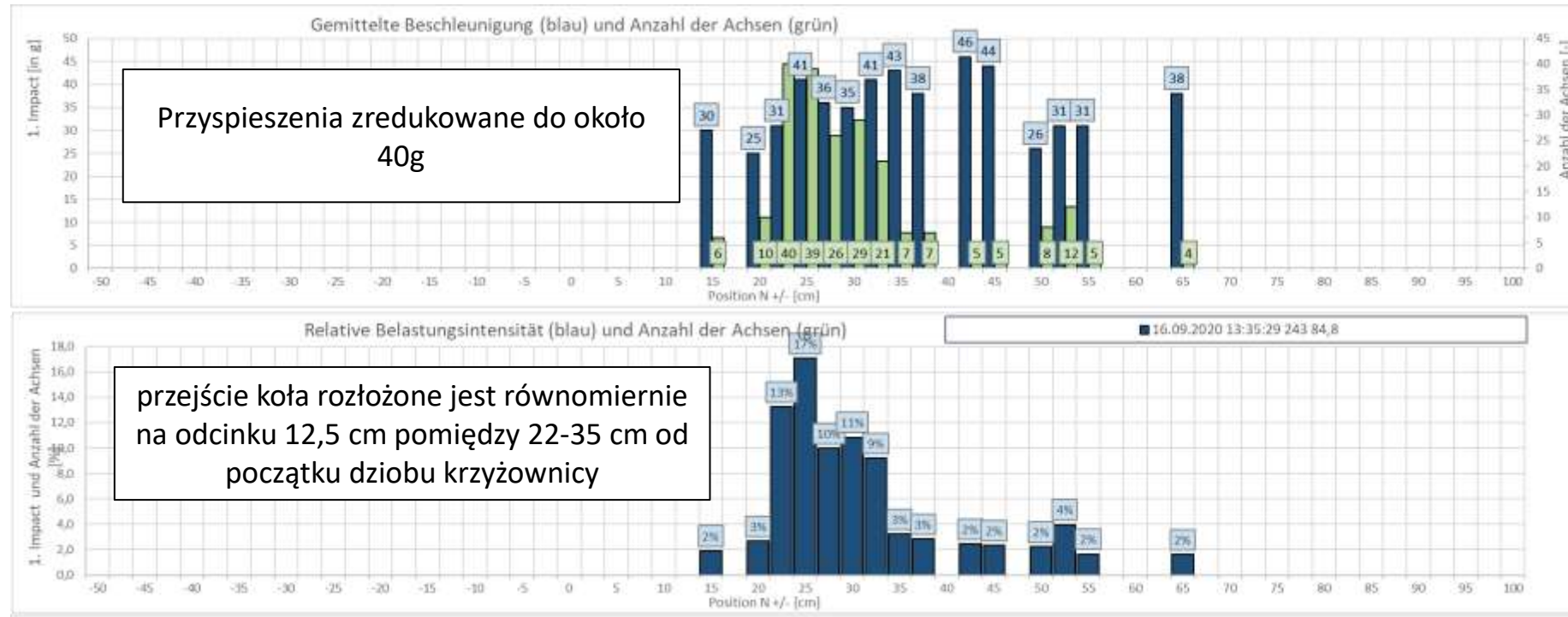


Prace serwisowe





Końcowa ocena prac serwisowych





- ➔ Obecnie brak jest precyzyjnych narzędzi do oceny wykonanych prac serwisowych
- ➔ Każdy rozjazd powinien być sprawdzany bezpośrednio po zabudowaniu czy na tym w celu prawidłowej regulacji wszystkich jego elementów
- ➔ Przy prawidłowym utrzymaniu krzyżownicy możliwe jest wydłużenie jej użytkowania nawet o 50%
- ➔ Do codziennych prac utrzymaniowych oferujemy lekkie urządzenie wspomagające prace grup serwisowych



KOMENTARZ FIRMY WYKONAWCZEJ



KOMENTARZ FIRMY WYKONAWCZEJ





KOMENTARZ FIRMY WYKONAWCZEJ





DZIĘKUJEMY ZA UWAGĘ!